

OBSERVAÇÕES:

ENG.º COORDENADOR:
BÁRBARA WIARA TELES DOS REIS
191.336/D CREA/MG

ENG.º REVISOR:

RT:
BÁRBARA WIARA TELES DOS REIS
191.336/D CREA/MG

DESENHISTA:
WASHINGTON B. ASSUNÇÃO

SUPERINTENDÊNCIA DE PROJETOS

DESENHO: ESCALA: Eng.º Físico - CREA/MG

VERIFICADO: APROVADO: Eng.º Diretor de DP

CONCEDENTE:



ELABORAÇÃO:



PROJETO:

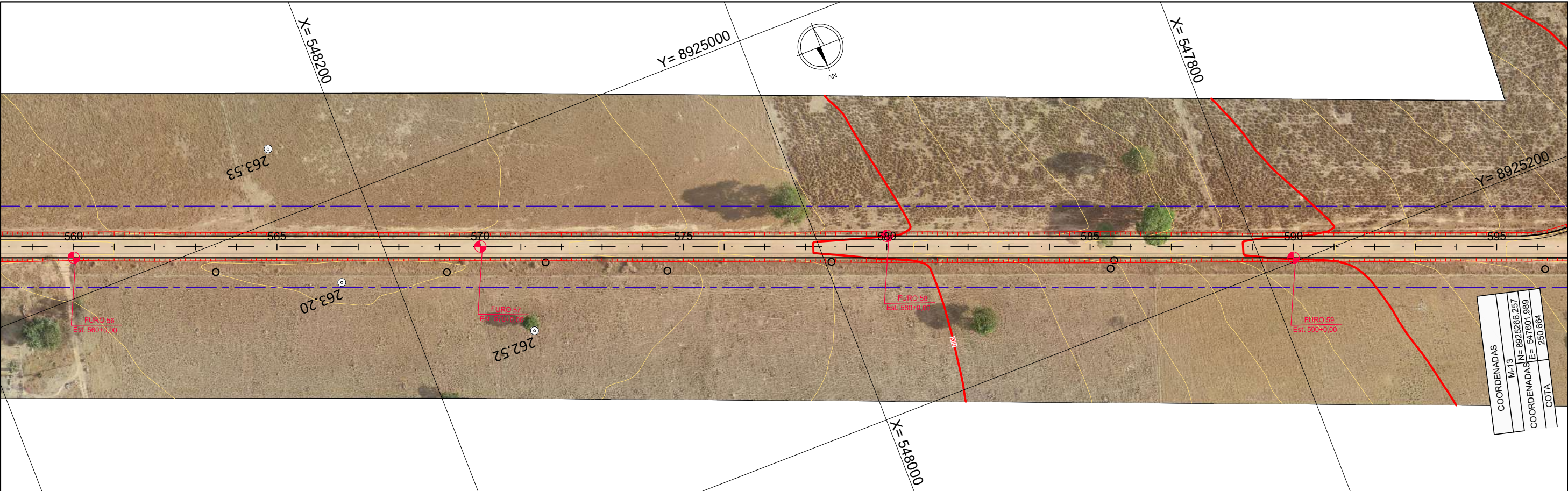


GOVERNO DO ESTADO DE MATO GROSSO
SECRETARIA DE ESTADO INFRAESTRUTURA E LOGÍSTICA

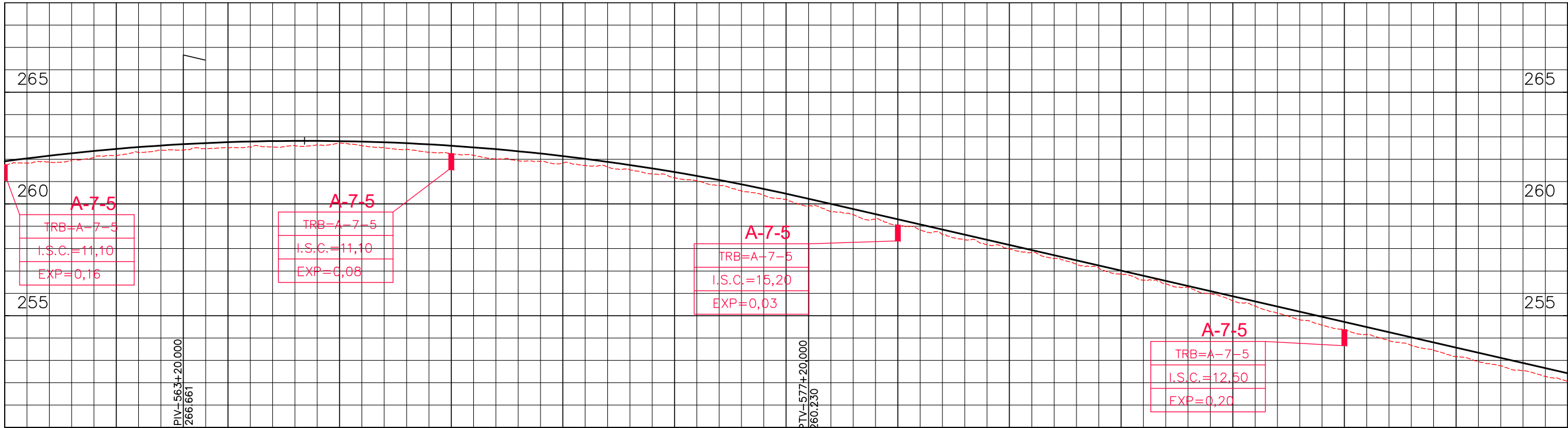
RODOVIA: MUNICIPAL - ESTRADA COPACABANA
TRECHO: Entr. MT - 206(Paranaíta) - Acesso ao Assentamento São Pedro
SUB-TRECHO: Entr. MT - 206(Paranaíta) - Trevo do Bugão
EXTENSÃO : 14,05 KM

PROJETO GEOMÉTRICO
ESTACA - 525+0,00 a 560+0,00

FOLHA:
GM-17



COORDENADAS	
M-13	N= 8925260,257
COORDENADAS	E= 547601,989
COTA	250,664



ESTACA	560					565						570											575																																																																																																																																																																																																																																																																																																																																																																																																																																																																																																																																																																																																																																																																																																																																																																																																																																																																																																																																																																																																																																																																																																																																																																																																																																																																																																																																																																																												
--------	-----	--	--	--	--	-----	--	--	--	--	--	-----	--	--	--	--	--	--	--	--	--	--	-----	--	--	--	--	--	--	--	--	--	--	--	--	--	--	--	--	--	--	--	--	--	--	--	--	--	--	--	--	--	--	--	--	--	--	--	--	--	--	--	--	--	--	--	--	--	--	--	--	--	--	--	--	--	--	--	--	--	--	--	--	--	--	--	--	--	--	--	--	--	--	--	--	--	--	--	--	--	--	--	--	--	--	--	--	--	--	--	--	--	--	--	--	--	--	--	--	--	--	--	--	--	--	--	--	--	--	--	--	--	--	--	--	--	--	--	--	--	--	--	--	--	--	--	--	--	--	--	--	--	--	--	--	--	--	--	--	--	--	--	--	--	--	--	--	--	--	--	--	--	--	--	--	--	--	--	--	--	--	--	--	--	--	--	--	--	--	--	--	--	--	--	--	--	--	--	--	--	--	--	--	--	--	--	--	--	--	--	--	--	--	--	--	--	--	--	--	--	--	--	--	--	--	--	--	--	--	--	--	--	--	--	--	--	--	--	--	--	--	--	--	--	--	--	--	--	--	--	--	--	--	--	--	--	--	--	--	--	--	--	--	--	--	--	--	--	--	--	--	--	--	--	--	--	--	--	--	--	--	--	--	--	--	--	--	--	--	--	--	--	--	--	--	--	--	--	--	--	--	--	--	--	--	--	--	--	--	--	--	--	--	--	--	--	--	--	--	--	--	--	--	--	--	--	--	--	--	--	--	--	--	--	--	--	--	--	--	--	--	--	--	--	--	--	--	--	--	--	--	--	--	--	--	--	--	--	--	--	--	--	--	--	--	--	--	--	--	--	--	--	--	--	--	--	--	--	--	--	--	--	--	--	--	--	--	--	--	--	--	--	--	--	--	--	--	--	--	--	--	--	--	--	--	--	--	--	--	--	--	--	--	--	--	--	--	--	--	--	--	--	--	--	--	--	--	--	--	--	--	--	--	--	--	--	--	--	--	--	--	--	--	--	--	--	--	--	--	--	--	--	--	--	--	--	--	--	--	--	--	--	--	--	--	--	--	--	--	--	--	--	--	--	--	--	--	--	--	--	--	--	--	--	--	--	--	--	--	--	--	--	--	--	--	--	--	--	--	--	--	--	--	--	--	--	--	--	--	--	--	--	--	--	--	--	--	--	--	--	--	--	--	--	--	--	--	--	--	--	--	--	--	--	--	--	--	--	--	--	--	--	--	--	--	--	--	--	--	--	--	--	--	--	--	--	--	--	--	--	--	--	--	--	--	--	--	--	--	--	--	--	--	--	--	--	--	--	--	--	--	--	--	--	--	--	--	--	--	--	--	--	--	--	--	--	--	--	--	--	--	--	--	--	--	--	--	--	--	--	--	--	--	--	--	--	--	--	--	--	--	--	--	--	--	--	--	--	--	--	--	--	--	--	--	--	--	--	--	--	--	--	--	--	--	--	--	--	--	--	--	--	--	--	--	--	--	--	--	--	--	--	--	--	--	--	--	--	--	--	--	--	--	--	--	--	--	--	--	--	--	--	--	--	--	--	--	--	--	--	--	--	--	--	--	--	--	--	--	--	--	--	--	--	--	--	--	--	--	--	--	--	--	--	--	--	--	--	--	--	--	--	--	--	--	--	--	--	--	--	--	--	--	--	--	--	--	--	--	--	--	--	--	--	--	--	--	--	--	--	--	--	--	--	--	--	--	--	--	--	--	--	--	--	--	--	--	--	--	--	--	--	--	--	--	--	--	--	--	--	--	--	--	--	--	--	--	--	--	--	--	--	--	--	--	--	--	--	--	--	--	--	--	--	--	--	--	--	--	--	--	--	--	--	--	--	--	--	--	--	--	--	--	--	--	--	--	--	--	--	--	--	--	--	--	--	--	--	--	--	--	--	--	--	--	--	--	--	--	--	--	--	--	--	--	--	--	--	--	--	--	--	--	--	--	--	--	--	--	--	--	--	--	--	--	--	--	--	--	--	--	--	--	--	--	--	--	--	--	--	--	--	--	--	--	--	--	--	--	--	--	--	--	--	--	--	--	--	--	--	--	--	--	--	--	--	--	--	--	--	--	--	--	--	--	--	--	--	--	--	--	--	--	--	--	--	--	--	--	--	--	--	--	--	--	--	--	--	--	--	--	--	--	--	--	--	--	--	--	--	--	--	--	--	--	--	--	--	--	--	--	--	--	--	--	--	--	--	--	--	--	--	--	--	--	--	--	--	--	--	--	--	--	--	--	--	--	--	--	--	--	--	--	--	--	--	--	--	--	--	--	--	--	--	--	--	--	--	--	--	--	--	--	--	--	--	--	--	--	--	--	--	--	--	--	--	--	--	--	--	--	--	--	--	--	--	--	--	--	--	--	--	--	--	--	--	--	--	--	--	--	--	--	--	--	--	--	--	--	--	--	--	--	--	--	--	--	--	--	--	--	--	--	--	--	--	--	--	--	--	--	--	--	--	--	--	--	--	--	--	--	--	--	--	--	--	--	--	--	--	--	--	--	--	--	--	--	--	--	--	--	--	--	--	--	--	--	--	--	--	--	--	--	--	--	--	--	--	--	--	--	--	--	--	--	--	--	--	--	--	--	--	--	--	--	--	--	--	--	--	--	--	--	--	--	--	--	--	--	--	--	--	--	--	--	--	--	--	--	--	--	--	--	--	--	--	--	--	--	--	--	--	--	--	--	--	--	--	--	--	--	--	--	--	--	--	--	--	--	--	--	--	--	--	--	--	--	--	--	--	--	--	--	--	--	--	--	--	--	--	--	--	--	--	--	--	--	--	--	--	--	--	--	--	--	--	--	--	--	--	--	--	--	--	--	--	--	--	--	--	--	--	--	--	--	--	--	--	--	--	--	--	--	--	--	--	--	--	--	--	--	--	--	--	--	--	--	--	--	--	--	--	--	--	--	--	--	--	--	--	--	--	--	--	--	--	--	--	--	--	--	--	--	--	--	--	--	--	--	--	--	--	--	--	--	--	--	--	--	--	--	--	--	--	--	--	--	--	--	--	--	--	--	--	--	--	--	--	--	--	--	--	--	--	--	--	--	--	--	--	--	--	--

OBSERVAÇÕES:

ENG.º COORDENADOR:
BÁRBARA WIARA TELES DOS REIS
191.336/D CREA/MG

ENG.º REVISOR:

RT:
BÁRBARA WIARA TELES DOS REIS
191.336/D CREA/MG

DESENHISTA:
WASHINGTON B. ASSUNÇÃO

SUPERINTENDÊNCIA DE PROJETOS

DESENHO:	ESCALA:	Eng.º Fiscal - CREA/MG
VERIFICADO:	APROVADO:	Eng.º Diretor do DP

CONCEDENTE:



ELABORAÇÃO:



PROJETO:

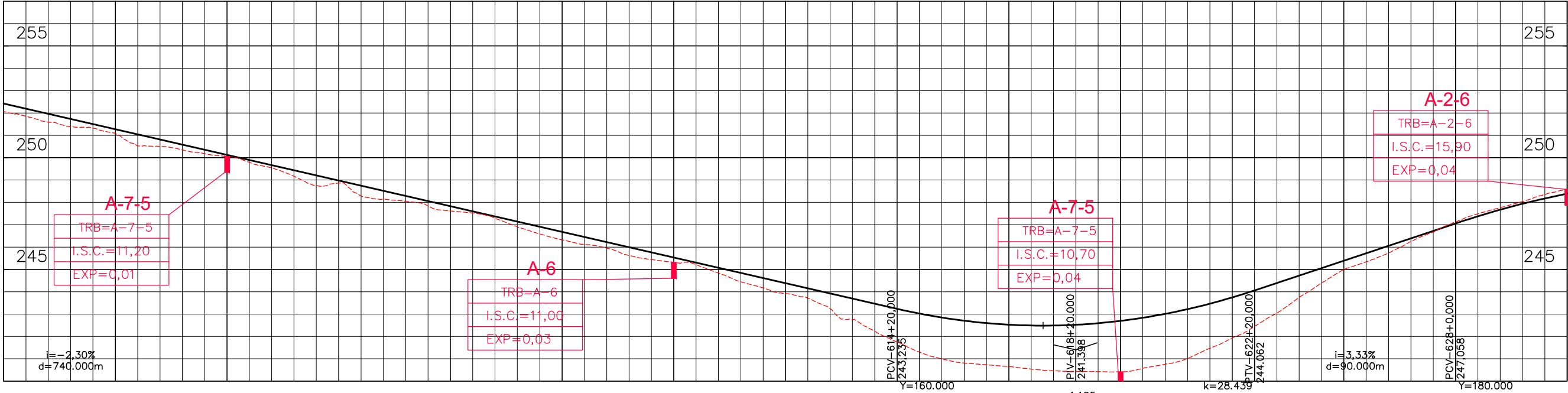
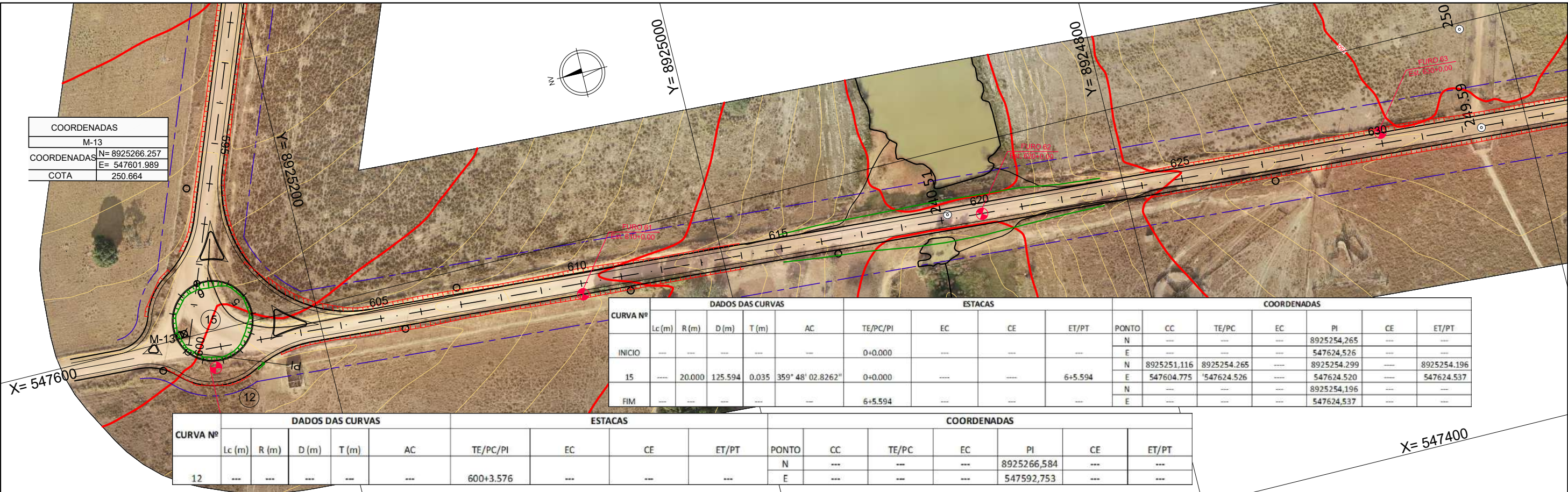


GOVERNO DO ESTADO DE MATO GROSSO
SECRETARIA DE ESTADO INFRAESTRUTURA E LOGÍSTICA

RODOVIA: MUNICIPAL - ESTRADA COPACABANA
TRECHO: Entr. MT - 206(Paranaíta) - Acesso ao Assentamento São Pedro
SUB-TRECHO: Entr. MT - 206(Paranaíta) - Trevo do Bugão
EXTENSÃO : 14,05 KM

PROJETO GEOMÉTRICO
ESTACA - 560+0,00 a 595+0,00

FOLHA:
GM-18



ESTACA	595	600	605	610	615	620	625	630
COTA TERRENO	252.064	251.584	251.325	250.523	250.347	250.055	249.537	248.754
COTA PROJETO	252.42	251.96	251.50	251.04	250.58	250.13	249.67	248.39

OBSERVAÇÕES:

ENG.º COORDENADOR:
BÁRBARA WIARA TELES DOS REIS
191.336/D CREA/MG

ENG.º REVISOR:

RT:
BÁRBARA WIARA TELES DOS REIS
191.336/D CREA/MG

DESENHISTA:
WASHINGTON B. ASSUNÇÃO

SUPERINTENDÊNCIA DE PROJETOS

DESENHO: ESCALA: Eng.º Fiscal - CREA/MG

VERIFICADO: APROVADO: Eng.º Diretor de DP

CONCEDENTE:



ELABORAÇÃO:



PROJETO:

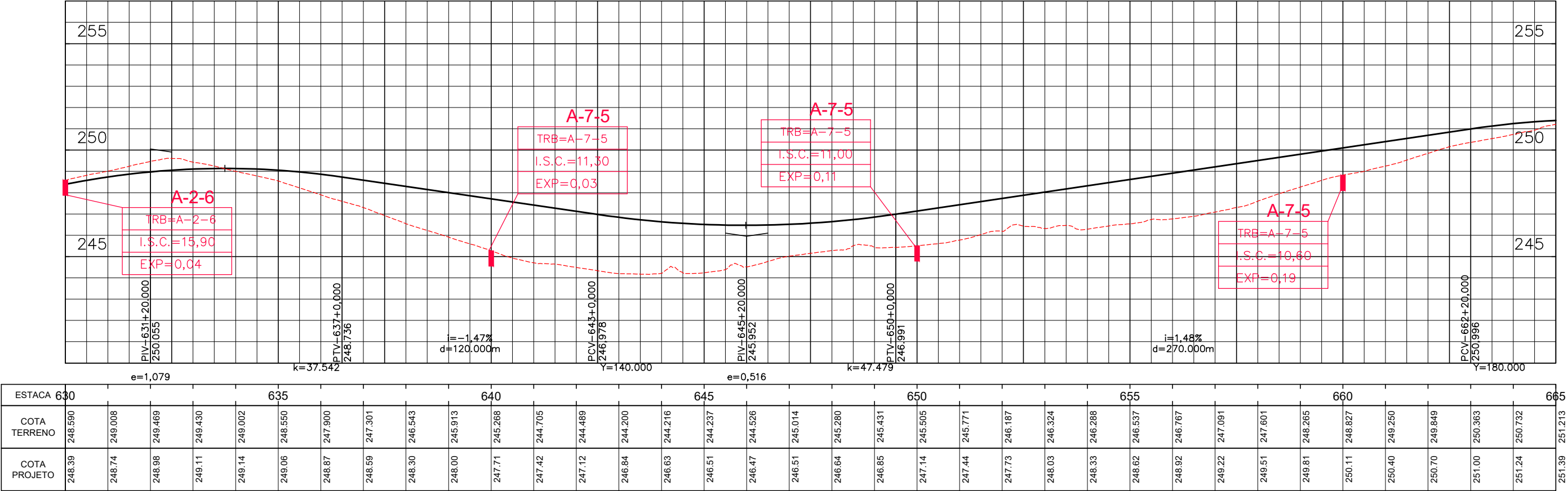
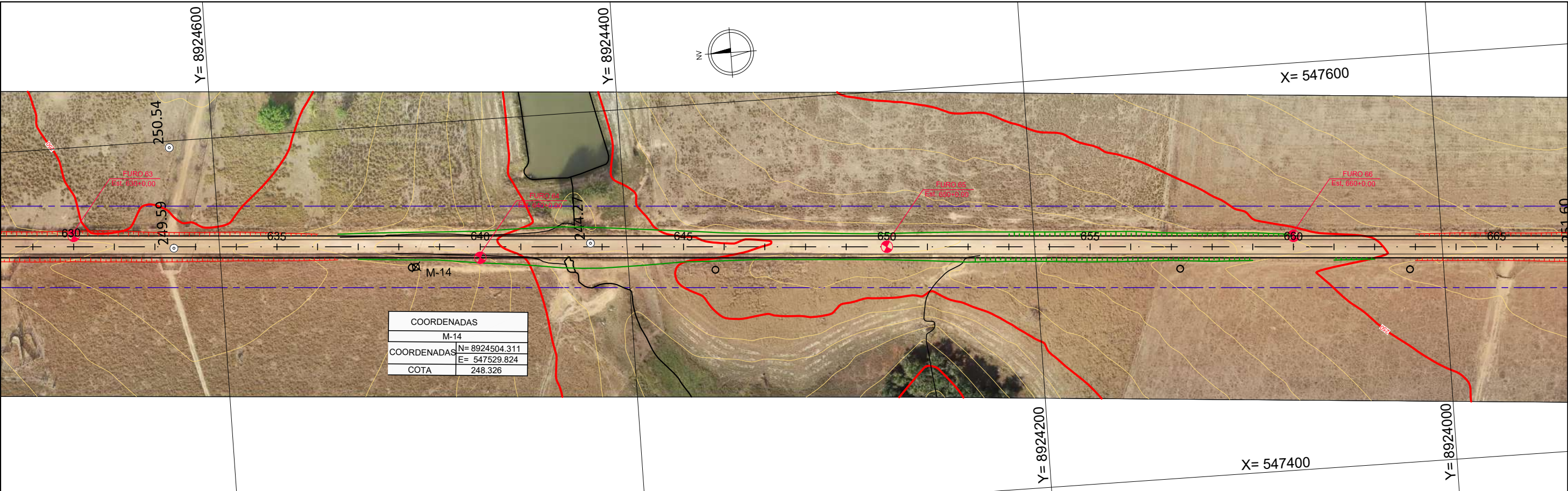


GOVERNO DO ESTADO DE MATO GROSSO
SECRETARIA DE ESTADO INFRAESTRUTURA E LOGÍSTICA

RODOVIA: MUNICIPAL - ESTRADA COPACABANA
TRECHO: Entr. MT - 206(Paranaíta) - Acesso ao Assentamento São Pedro
SUB-TRECHO: Entr. MT - 206(Paranaíta) - Trevo do Bugão
EXTENSÃO : 14,05 KM

PROJETO GEOMÉTRICO
ESTACA - 595+0,00 a 630+0,00

FOLHA:
GM-19



OBSERVAÇÕES:

ENG.º COORDENADOR:
BÁRBARA WIARA TELES DOS REIS
191.336/D CREA/MG

ENG.º REVISOR:

RT:
BÁRBARA WIARA TELES DOS REIS
191.336/D CREA/MG

DESENHISTA:
WASHINGTON B. ASSUNÇÃO

SUPERINTENDÊNCIA DE PROJETOS

DESENHO: ESCALA: Eng.º Fiscal - CREA/MG

VERIFICADO: APROVADO: Eng.º Diretor do DP

CONCEDENTE:



ELABORAÇÃO:



PROJETO:

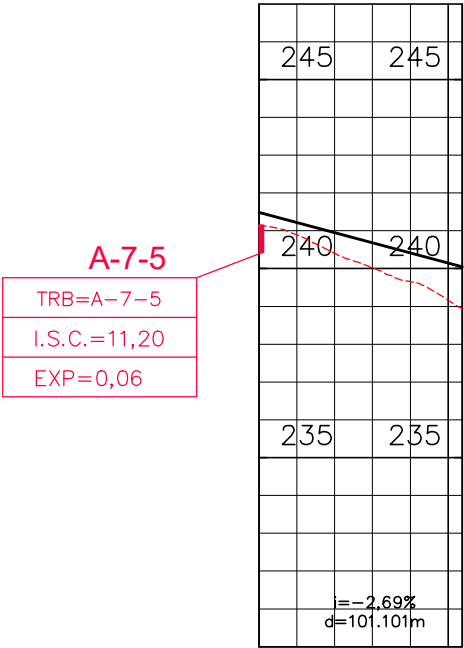
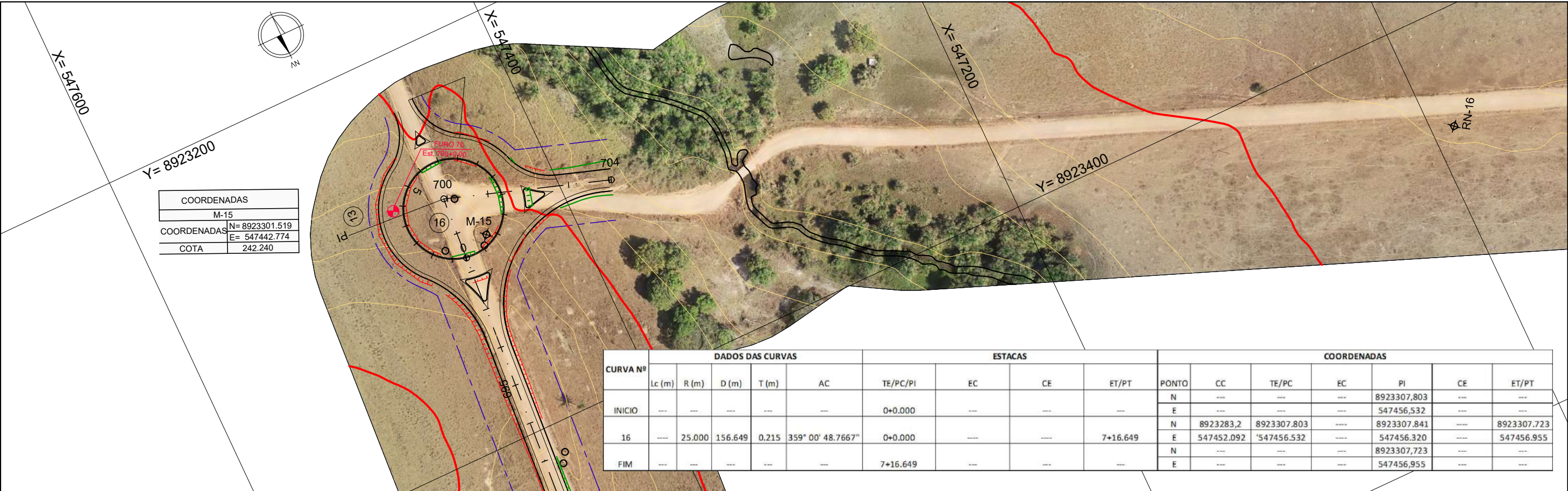


GOVERNO DO ESTADO DE MATO GROSSO
SECRETARIA DE ESTADO INFRAESTRUTURA E LOGÍSTICA

RODOVIA: MUNICIPAL - ESTRADA COPACABANA
TRECHO: Entr. MT - 206(Paranaíta) - Acesso ao Assentamento São Pedro
SUB-TRECHO: Entr. MT - 206(Paranaíta) - Trevo do Bugão
EXTENSÃO : 14,05 KM

PROJETO GEOMÉTRICO
ESTACA - 630+0,00 a 665+0,00

FOLHA:
GM-20



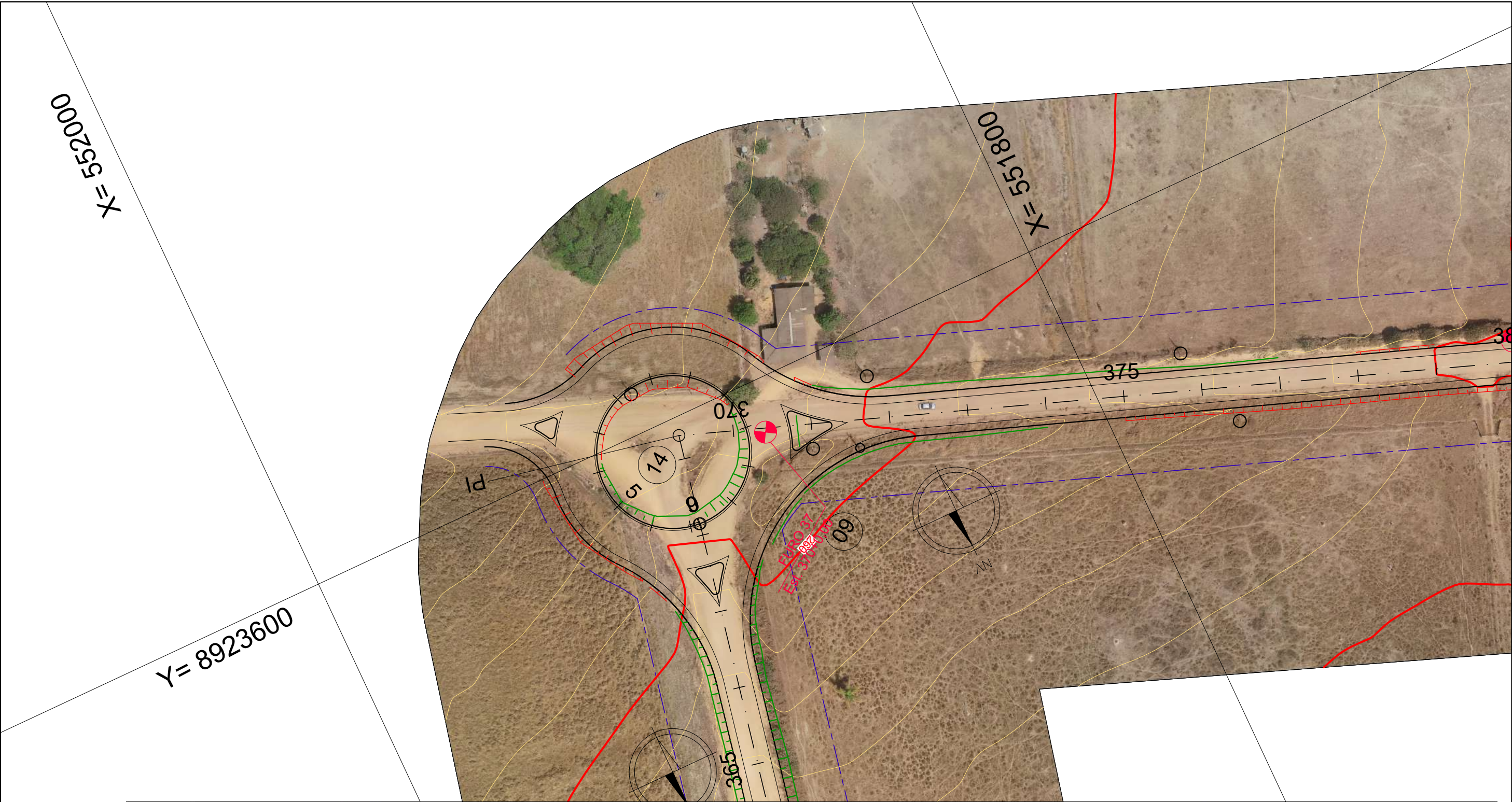
ESTACA 700			702
COTA TERRENO	241.147	240.403	239.657
COTA PROJETO	241.49	240.95	240.41

OBSERVAÇÕES:

ENG.º COORDENADOR: BÁRBARA WIARA TELES DOS REIS 191.336/D CREA/MG	SUPERINTENDÊNCIA DE PROJETOS		
ENG.º REVISOR:	DESENHO:	ESCALA:	
RT: BÁRBARA WIARA TELES DOS REIS 191.336/D CREA/MG	VERIFICADO:	APROVADO:	Eng.º Fiscal – CREA/MG
DESENHISTA: WASHINGTON B. ASSUNÇÃO			Eng.º Diretor do DP



GOVERNO DO ESTADO DE MATO GROSSO SECRETARIA DE ESTADO INFRAESTRUTURA E LOGÍSTICA	
RODovia: MUNICIPAL – ESTRADA COPACABANA TRECHO: Entrª. MT – 206(Paranaíta) – Acesso ao Assentamento São Pedro SUB-TRECHO: Entrª. MT – 206(Paranaíta) – Trevo do Bugão EXTENSÃO : 14,05 KM	
PROJETO GEOMÉTRICO ESTACA – 700+0,00 a 702+13,723	FOLHA: GM–22



CURVA Nº	DADOS DAS CURVAS					ESTACAS				COORDENADAS						
	Lc (m)	R (m)	D (m)	T (m)	AC	TE/PC/PI	EC	CE	ET/PT	PONTO	CC	TE/PC	EC	PI	CE	ET/PT
INICIO	---	---	---	---	---	0+0.000	---	---	---	N	---	---	---	8923627.277	---	---
										E	---	---	---	551905.296	---	---
14	---	19.500	122.283	0.120	359° 17' 49.3707"	0+0.000	---	---	6+2.283	N	8923607.833	8923627.277	---	8923627.286	---	8923627.257
										E	551903.809	551905.296	---	551905.177	---	551905.535
FIM	---	---	---	---	---	6+2.283	---	---	---	N	---	---	---	8923627.257	---	---
										E	---	---	---	551905.535	---	---

OBSERVAÇÕES:

ENG.º COORDENADOR:
BÁRBARA WIARA TELES DOS REIS
191.336/D CREA/MG

ENG.º REVISOR:

RT:
BÁRBARA WIARA TELES DOS REIS
191.336/D CREA/MG

DESENHISTA:
WASHINGTON B. ASSUNÇÃO

SUPERINTENDÊNCIA DE PROJETOS

DESENHO:	ESCALA:	Eng.º Fiscal – CREA/MG
VERIFICADO:	APROVADO:	Eng.º Diretor do DP

CONCEDENTE:



ELABORAÇÃO:



PROJETO:

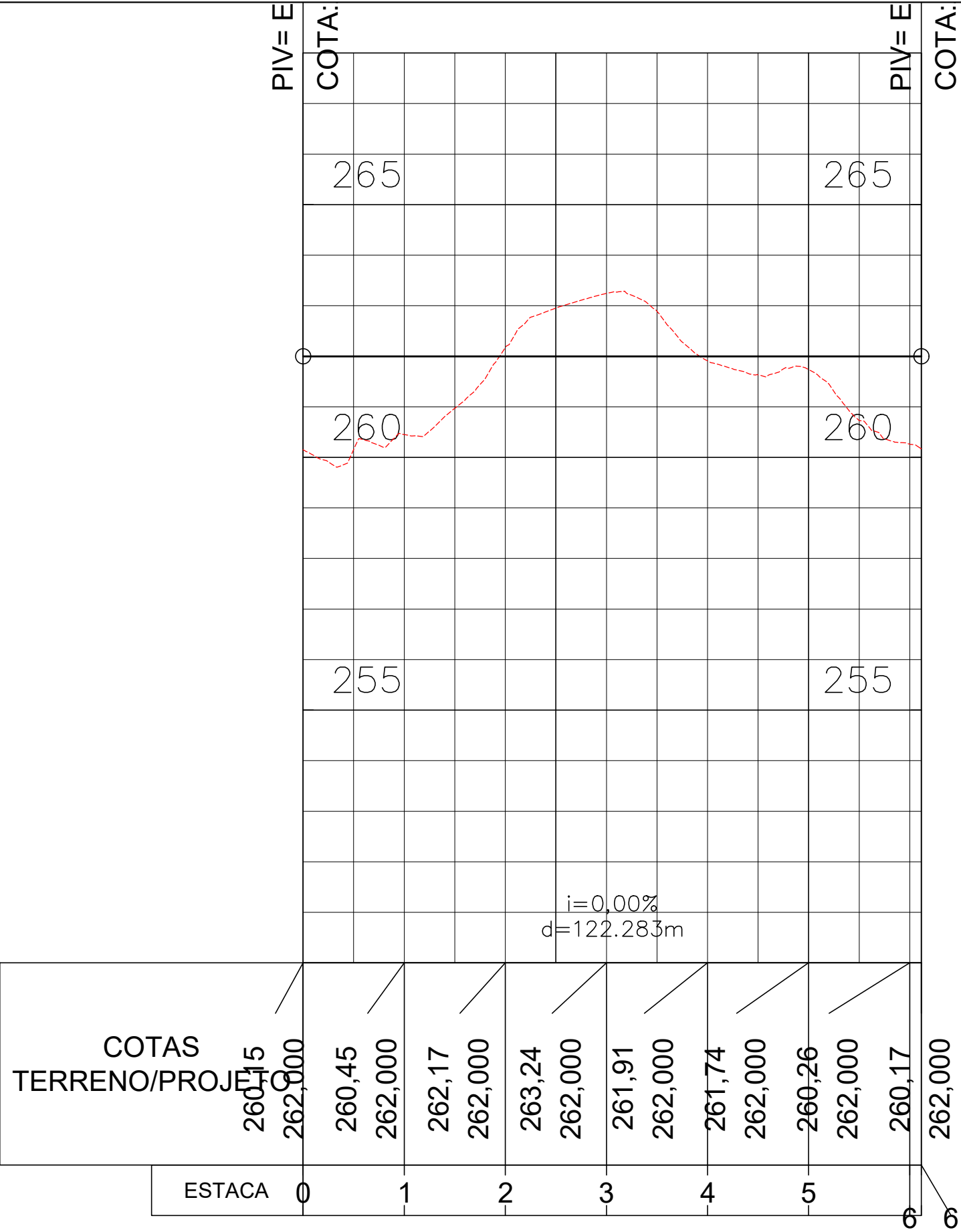


GOVERNO DO ESTADO DE MATO GROSSO
SECRETARIA DE ESTADO INFRAESTRUTURA E LOGÍSTICA

RODOVIA: MUNICIPAL – ESTRADA COPACABANA
TRECHO: Entr. MT – 206(Paranaíta) – Acesso ao Assentamento São Pedro
SUB-TRECHO: Entr. MT – 206(Paranaíta) – Trevo do Bugão
EXTENSÃO : 14,05 KM

PROJETO GEOMÉTRICO
PLANTA – INTERSEÇÃO 01 – ESTACACA 369

FOLHA:
GM–23



OBSERVAÇÕES:

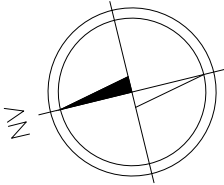
ENG.º COORDENADOR: BÁRBARA WIARA TELES DOS REIS 191.336/D CREA/MG	SUPERINTENDÊNCIA DE PROJETOS		
ENG.º REVISOR:	DESENHO:	ESCALA:	Eng.º Fiscal – CREA/MG
RT: BÁRBARA WIARA TELES DOS REIS 191.336/D CREA/MG	VERIFICADO:	APROVADO:	Eng.º Diretor do DP
DESENHISTA: WASHINGTON B. ASSUNÇÃO			

CONCEDENTE:


ELABORAÇÃO:


PROJETO:


COORDENADAS	
M-13	
COORDENADAS	N= 8925266.257 E= 547601.989
COTA	250.664



Y= 89250

X= 547600

CURVA Nº	DADOS DAS CURVAS					ESTACAS				COORDENADAS						
	Lc (m)	R (m)	D (m)	T (m)	AC	TE/PC/PI	EC	CE	ET/PT	PONTO	CC	TE/PC	EC	PI	CE	ET/PT
INICIO	---	---	---	---	---	0+0.000	---	---	---	N	---	---	---	8925254.265	---	---
										E	---	---	---	547624.526	---	---
15	----	20.000	125.594	0.035	359° 48' 02.8262"	0+0.000	-----	-----	6+5.594	N	8925251.116	8925254.265	----	8925254.299	----	8925254.196
										E	547604.775	547624.526	----	547624.520	----	547624.537
FIM	---	---	---	---	---	6+5.594	---	---	---	N	---	---	---	8925254.196	---	---
										E	---	---	---	547624.537	---	---

OBSERVAÇÕES:

ENG.º COORDENADOR: BÁRBARA WIARA TELES DOS REIS 191.336/D CREA/MG
ENG.º REVISOR:
RT: BÁRBARA WIARA TELES DOS REIS 191.336/D CREA/MG
DESENHISTA: WASHINGTON B. ASSUNÇÃO

SUPERINTENDÊNCIA DE PROJETOS

DESENHO:	ESCALA:	Eng.º Fiscal – CREA/MG
VERIFICADO:	APROVADO:	Eng.º Diretor do DP

CONCEDENTE:



ELABORAÇÃO:



PROJETO:

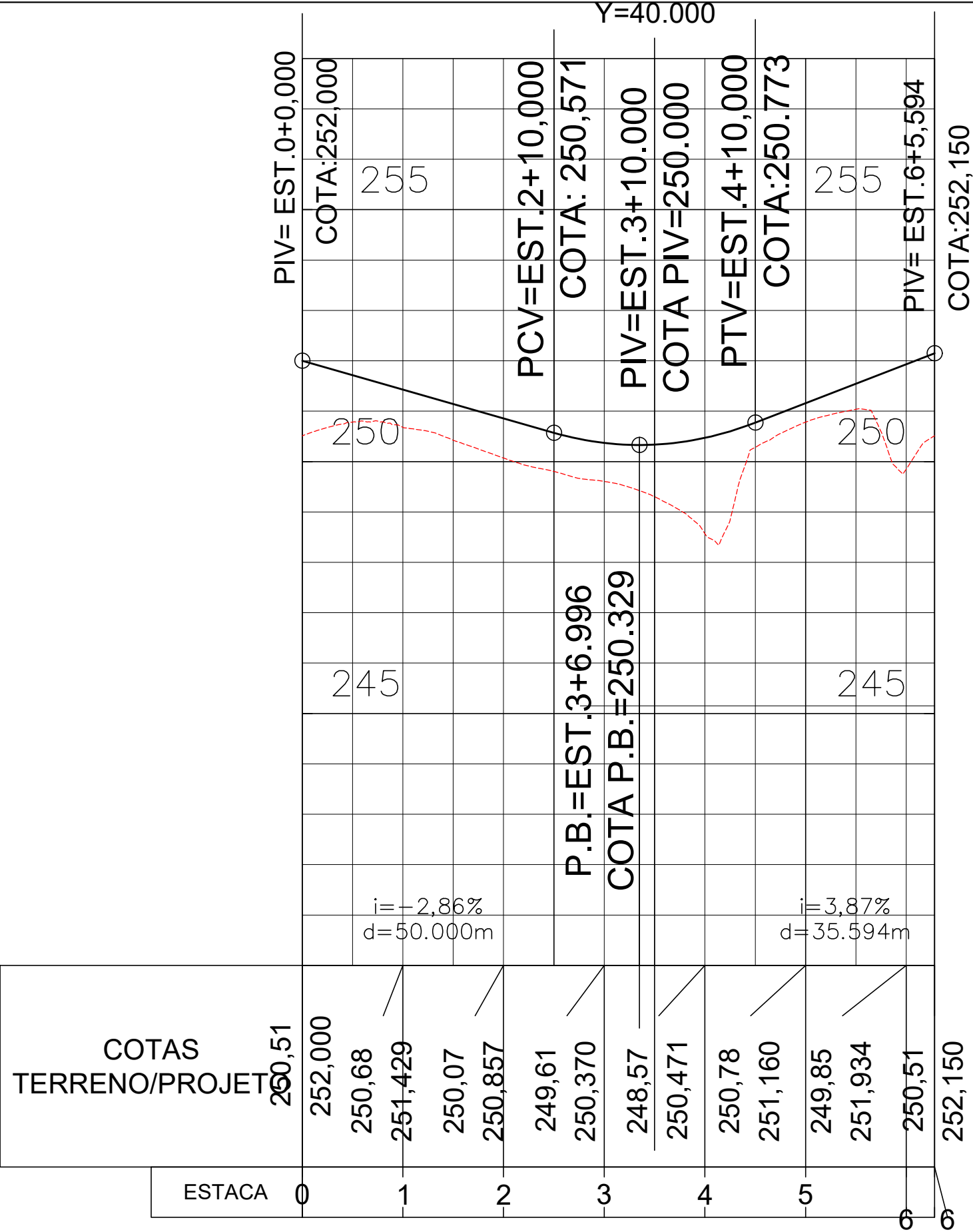


GOVERNO DO ESTADO DE MATO GROSSO
SECRETARIA DE ESTADO INFRAESTRUTURA E LOGÍSTICA

RODOVIA: MUNICIPAL – ESTRADA COPACABANA
TRECHO: Entr. MT – 206(Paranaíta) – Acesso ao Assentamento São Pedro
SUB-TRECHO: Entr. MT – 206(Paranaíta) – Trevo do Bugão
EXTENSÃO : 14,05 KM

PROJETO GEOMÉTRICO
PLANTA – INTERSEÇÃO 02 – ESTACACA 600

FOLHA:
GM–25



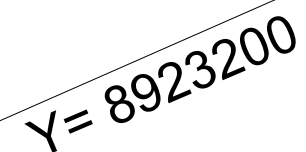
OBSERVAÇÕES:

ENG.º COORDENADOR: BÁRBARA WIARA TELES DOS REIS 191.336/D CREA/MG	SUPERINTENDÊNCIA DE PROJETOS		
ENG.º REVISOR:	DESENHO:	ESCALA:	
RT: BÁRBARA WIARA TELES DOS REIS 191.336/D CREA/MG	VERIFICADO:	APROVADO:	Eng.º Fiscal – CREA/MG
DESENHISTA: WASHINGTON B. ASSUNÇÃO			Eng.º Diretor do DP

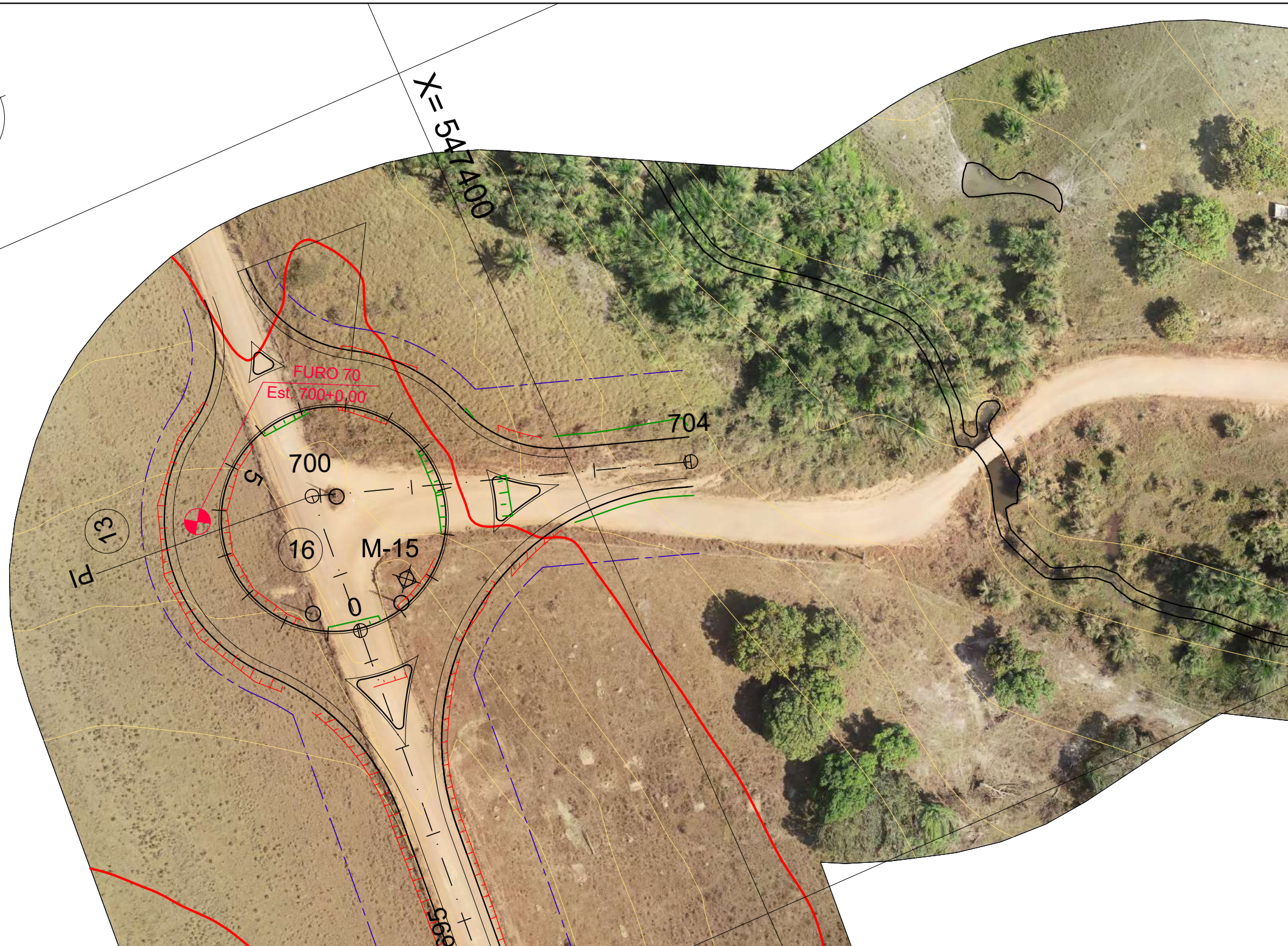
CONCEDENTE:


ELABORAÇÃO:


PROJETO:

COORDENADAS	
M-15	
COORDENADAS	N= 8923301.519 E= 547442.774
COTA	242.240



CURVA Nº	DADOS DAS CURVAS					ESTACAS				COORDENADAS						
	Lc (m)	R (m)	D (m)	T (m)	AC	TE/PC/PI	EC	CE	ET/PT	PONTO	CC	TE/PC	EC	PI	CE	ET/PT
INICIO	---	----	----	----	----	0+0.000	---	---	---	N	---	---	---	8923307.803	---	---
										E	---	---	---	547456.532	---	---
16	----	25.000	156.649	0.215	359° 00' 48.7667"	0+0.000	----	----	7+16.649	N	8923283.2	8923307.803	----	8923307.841	----	8923307.723
										E	547452.092	'547456.532	----	547456.320	----	547456.955
FIM	---	----	----	----	----	7+16.649	---	---	---	N	---	---	---	8923307.723	---	---
										E	---	---	---	547456.955	---	---

OBSERVAÇÕES:

DESENHISTA:

SUPERINTENDÊNCIA DE PROJETOS

Eng.º Flávio – CREA/MG

Ena* Diretor da DP

CONCEDENTE:



ELABORAÇÃO:



PROJETO:

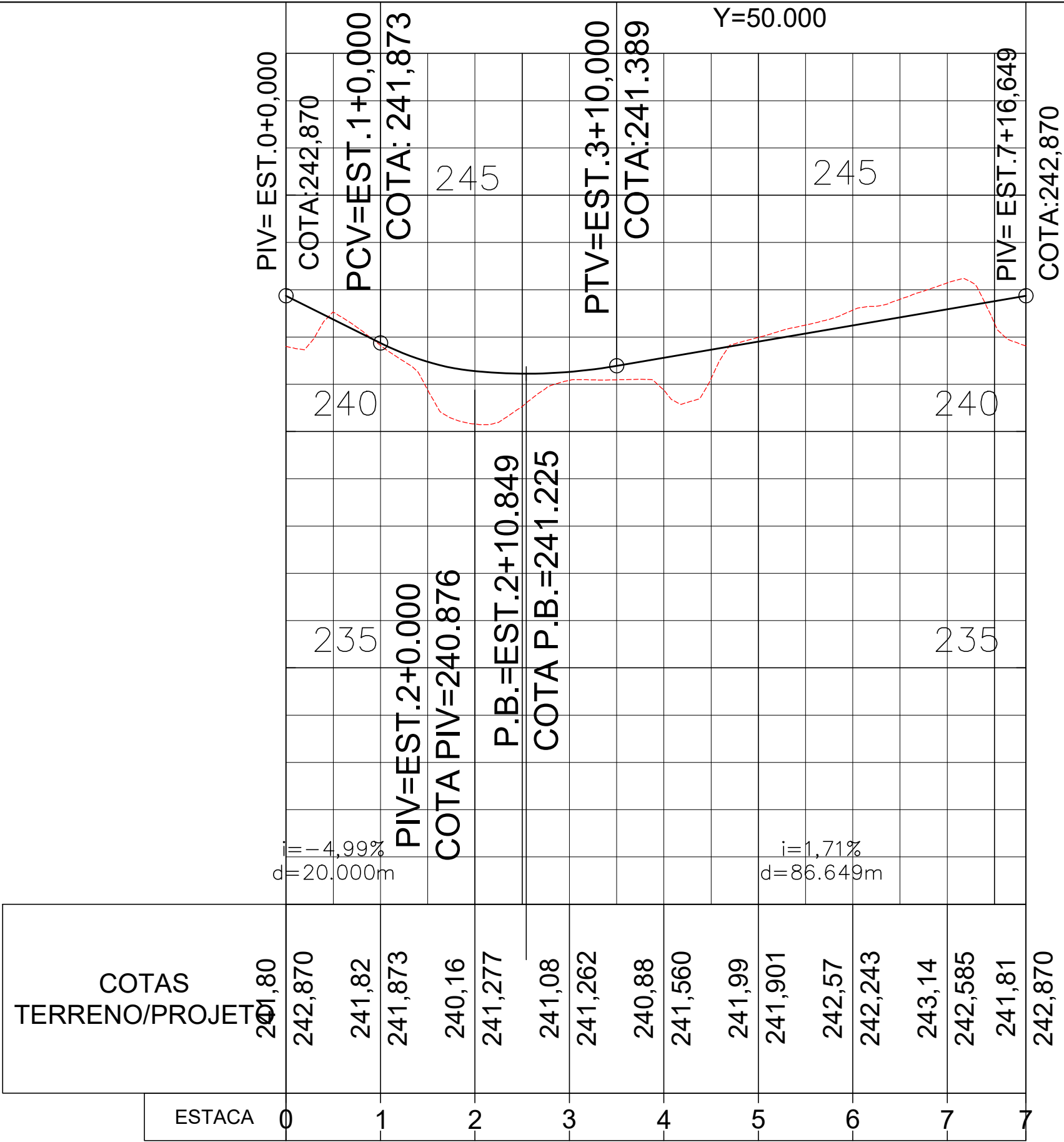


GOVERNO DO ESTADO DE MATO GROSSO
SECRETARIA DE ESTADO INFRAESTRUTURA E LOGÍSTICA

RODOVIA: MUNICIPAL - ESTRADA COPACABANA
TRECHO: Entrª. MT - 206(Paranaíta) - Acesso ao Assentamento São Pedro
SUB-TRECHO: Entrª. MT - 206(Paranaíta) - Trevo do Bugêo
EXTENSÃO : 14,05 KM

PROJETO GEOMÉTRICO
PLANTA - INTERSEÇÃO 03 - ESTACACA 700

FOLHA:	GM-27
--------	-------



OBSERVAÇÕES:

ENG.º COORDENADOR: BÁRBARA WIARA TELES DOS REIS 191.336/D CREA/MG	SUPERINTENDÊNCIA DE PROJETOS		
ENG.º REVISOR:	DESENHO:	ESCALA:	
RT: BÁRBARA WIARA TELES DOS REIS 191.336/D CREA/MG	VERIFICADO:	APROVADO:	Eng.º Fiscal – CREA/MG
DESENHISTA: WASHINGTON B. ASSUNÇÃO			Eng.º Diretor do DP

CONCEDENTE:

ELABORAÇÃO:

PROJETO: